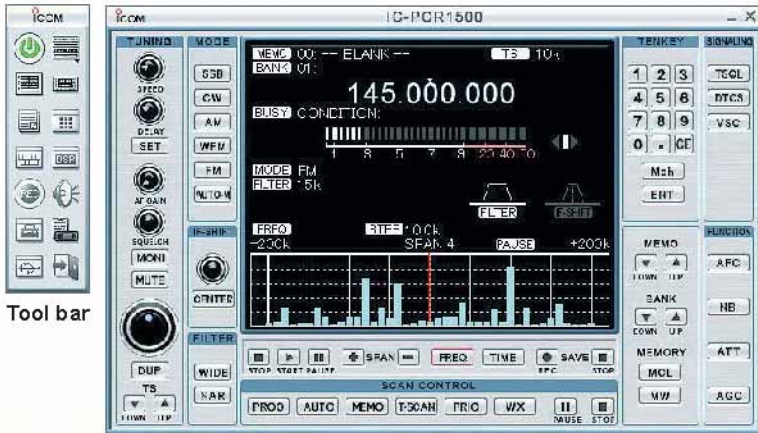


IC-PCR1500



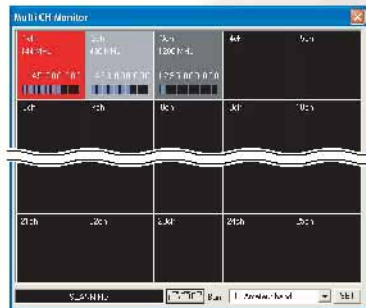
Multi-function receiver screen



Component screen



Simple screen



Multi channel monitor screen

计算机控制型通信接收机!

超宽覆盖率

IC-PCR1500是一款电脑控制型通信接收机，所有功能均可用键盘和鼠标来操控。它在AM、FM和WFM模式下可覆盖0.01-3299.999MHz*(在SSB和CW模式下覆盖0.495-1300MHz)，在所有频段上可以使用最小1Hz的微调。它是一款新型的多功能接收机，包括具有多线路多频道监听功能、频谱和中频转换功能。

*1 根据不同的版本，频率范围可能有所不同

USB电缆连接

一条USB电缆连接电脑和接收机，它能提供更快的数据传输速度并且可以通过USB接口将接收机音频信号送入电脑。还可以在电脑中听到录音文件

3界面屏幕可供选择

电脑控制界面有3种类型可供选择：“Multi-function receiver”，“Component”和“Simple”操作更加灵活方便。

多频道监控功能

该功能可以让你很快在屏幕上观察到最少25个频道的状态。根据信号强度表的指示强度，频道状态在屏幕上通过三种背景颜色显示。你可以在屏幕上点击频道键，轻而易举地监听选择的频道。

两种频谱功能

IC-PCR1500具有两种带状频谱功能，让你容易地观察指定的频带内(25kHz到5MHz)或指定的时间周期内(3到100分钟)的波段状态，并且在范围内扫描的时候，输出音频信号*。当发现一个信号，你想监听它，则在频谱显示屏上点击波形并将接收频率移动到被点击的频率。另外，频谱扫描数据可以存储在计算机中。当频谱范围设置在500kHz到5MHz之间时，不输出音频信号。

录音功能

电台的计算机操作界面可以实现录音功能，通过计算机操作，可以将电台接收到的音频信号在计算机中以WAV文件格式记录下来，并存储。

DSP功能

如果电台经常接收弱小的信号，会发现接收的效果不是很好，可选的UT-106, DSP单元，来提过对弱信号的接收，同时此单元可以减少噪音和汽车陷波滤波器干扰改善信噪比，提高接收到的信号质量。

最大60频道/秒，高速扫描

IC-PCR1500可以60频道/秒的速度进行扫描。



其他功能

- VSC语音静噪控制启动该功能时，在有调制信号时才打开静噪，没有调制时静噪不开启。
- CTCSS模拟亚音频静噪或DTCS数字亚音频静噪，该功能提供安静的待机状态，只有在收到一个与之亚音频匹配信号时静噪才开启。
- S-meter信号强度表静噪，当接收的强信号强于预先设置S-meter信号强度时，释放音频静音。
- 中频滤波器选择功能，改变中频滤波器带宽。
- 天气警报功能（只限于美国、加拿大版本）
- 消噪器消除脉冲型噪声（仅限SSB、CW、AM）。

- 自动存储扫描功能，在搜索找到信号的同时，自动将频率存储在电脑中。
- 20dB射频频衰减器（<1300MHz）。
- 当信号频率偏移时，AFC自动频率控制功能自动跟踪FM模式的信号（带宽：6kHz或15kHz）。
- AGC自动增益控制功能，快/慢设置有效。
- 24位双音多频解码器
- 静噪延迟
- 每个文件多达2600个存储频道。

符合美国军规规定

IC-PCR1500 通过测试，符合MIL-STD军规规定。

Standard	MIL 810 C		MIL 810 D		MIL 810 E		MIL 810 F	
	Method	Proc.	Method	Proc.	Method	Proc.	Method	Proc.
Low Pressure	500.1	I	500.2	I, II	500.3	I, II	500.4	I, II
High Temp.	501.1	I	501.2	I, II	501.3	I, II	501.4	I, II
Low Temp.	502.1	I	502.2	I, II	502.3	I, II	502.4	I, II
Temp. Shock	503.1	I	503.2	I	503.3	I	503.4	I
Solar Radiation	505.1	I	505.2	I	505.3	I	505.4	I
Humidity	507.1	I, II	507.2	II, III	507.3	II, III	507.4	—
Dust Blowing	510.1	I	510.2	I	510.3	I	510.4	I
Vibration	514.2	VII, X	514.3	I	514.4	I	514.5	I
Shock	516.2	I, II, V	516.3	I, IV	516.4	I, IV	516.5	I, IV

技术指标

一般指标

- 频率范围 : 0.010 - 3299.999MHz*
保证范围 0.495 - 3000.000MHz
- 模式 : AM, FM, WFM, USB*, LSB*, CW*
* 0.01 - 1300MHz only.
- 使用温度 : 0° C to +60° C
- 频率稳定度: 小于±3ppm 在25° C
- 频率步进 : 1Hz (minimum)
- 供电 : 12.0V DC ±15%
- 电流消耗 : (at 12.0V DC)
最大音量输出: 0.8A typ.
待机 : 0.65A typ.
- 天线阻抗 : 50 Ω (BNC)
- 尺寸 : 146×41×206 mm(W×H×D);
- 重量 (约) : 1200g

接收指标

- 接收方式 : 三次超外差+ 降频转换
- 中心频率 : 1st 266.70MHz
2nd 10.70MHz
3rd 450kHz (Except WFM)
- 灵敏度(小于)

- 灵敏度(小于)

	SSB, CW	AM	FM	WFM
0.495-1.799MHz	5.0µV	25µV	—	—
1.8-49.999MHz	0.5µV	2.5µV	0.63µV*2	—
50-699.999MHz	0.4µV	2µV	0.5µV	1.4µV
700-1300.000MHz	0.5µV	2.5µV	0.63µV	1.8µV
1300*1-2299.999MHz	—	—	5.6µV	18µV
2300-3000.000MHz	—	—	18µV	56µV

*1 1300.000001MHz *2 28-49.9999MHz
SSB, CW BW=2.8kHz, AM BW=6.0kHz at 10dB S/N
FM BW=15kHz, WFM BW=230kHz at 12dB SINAD

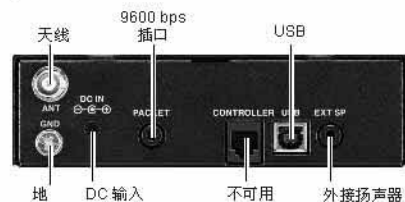
- 选择性(标准):
SSB, CW, AM 大于 2.8kHz/ -6dB
SSB, CW, AM, FM 大于 6.0kHz/ -6dB
FM, AM 大于 15kHz/ -6dB
FM, AM, WFM 大于 50kHz/ -6dB
WFM 大于 230kHz/ -6dB
- 音频输出 : 大于 500mW 10% 8Ω 负载
- 外接扬声器 : 2-芯r 3.5 (d) mm /8Ω

电脑要求

- Microsoft® Windows® Vista/XP/2000/ME/98SE
- USB 1.1 或2.0
- Intel® Pentium® III 450MHz 或更快的(推荐 Pentium® 4 以上的)。
- 硬盘使用的额外空间不能小于50 MB。
- 内存最小128 MB (推荐256MB或更大)。
- 1024 × 768高分辨率彩色显示器。
- CD-ROM或DVD驱动器是软件安装必备的。
- 如果电脑的电池断电，将会发生USB音频丢失或中断。
- 记录语音或存储数据，应该留有更大的硬盘空间。

在开车状态时，不使用电台时，请关掉主电源。

面板



配件

- AD-113A/E AC 适配器
10.5V DC, 1.8A/1.5A (A/E) 输出, 随机配件。
- CP-12L 点烟器转换器
12V DC, 2A 输出 输入端为12V点烟器插头。
- OPC-254L DC 电源线
使用外接电源 (12V DC供电)

- UT-106 DSP 单元
降噪功能。
- SP-10 外接扬声器

